



הגדרת חשבון דואר Microsoft Outlook 2010 (עברית)

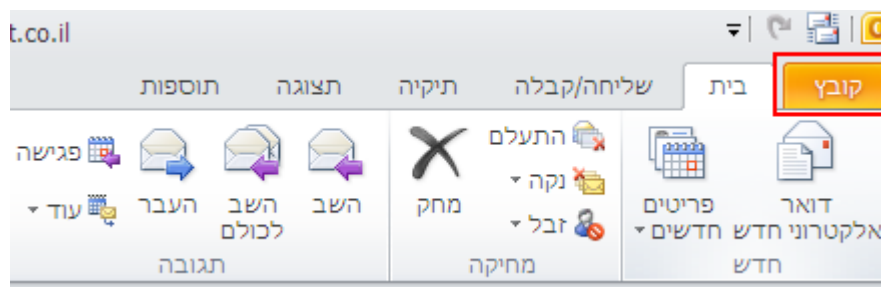
בהפעלה ראשונה של התוכנה, אשף ההגדרות יקפוץ באופן אוטומטי. במידה ולא, המשך על פי השלבים הבאים:

1. פתח את תוכנת Microsoft Outlook 2010

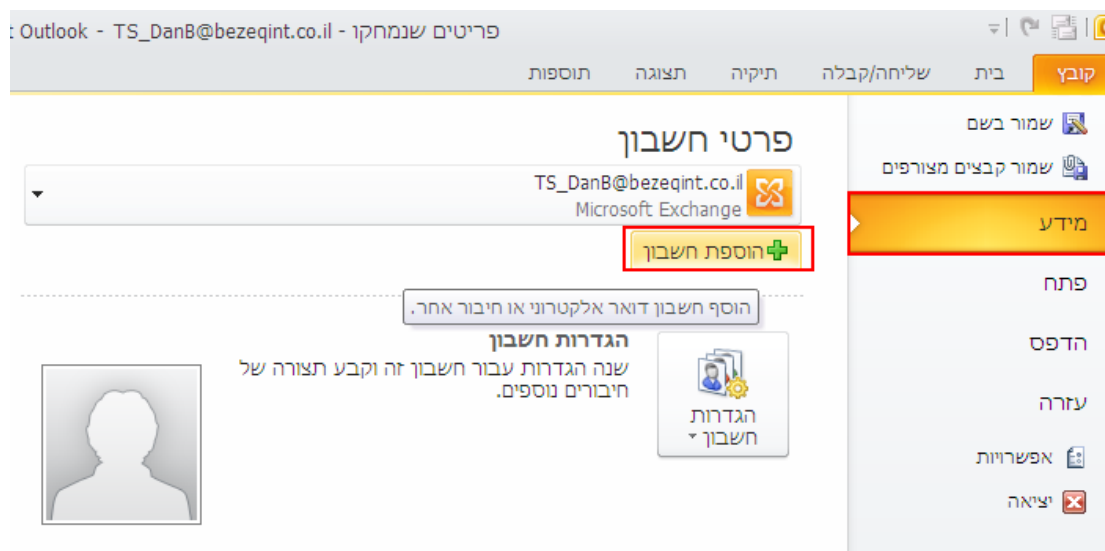


2. במידה וקופצת בקשה לייבוא פריטים/חשבונות, לחץ על "ביטול".

במידה ולא, לחץ על תפריט "קובץ"



3. בתפריט השמאלי לחץ על "מידע" ולאחר מכן על "הוספת חשבון"





4. בחר באפשרות "קבע באופן ידני את תצורת הגדרות השרת או סוגי שרתים נוספים" ולחץ על "הבא"

הוספת חשבון חדש

הגדרת חשבון אוטומטי
התחבר לסוגי שרתים אחרים.

חשבון דואר אלקטרוני

השם שלך:

כתובת דואר אלקטרוני:

סיסמה:

הקלד שוב את הסיסמה:

הקלד את הסיסמה שקיבלת מספק שירותי האינטרנט שלך.

העברת הודעות טקסט (SMS)

קבע באופן ידני את תצורת הגדרות השרת או סוגי שרתים נוספים

5. בחר באפשרות "דואר אלקטרוני באינטרנט" ולחץ על "הבא"

הוספת חשבון חדש

בחירת שירות

דואר אלקטרוני באינטרנט
התחבר אל שרת POP או IMAP כדי לשלוח ולקבל הודעות דואר אלקטרוני.

Microsoft Exchange או שירות תואם
התחבר וקבל גישה להודעות דואר אלקטרוני, לוח שנה, אנשי קשר, פקסים והודעות דואר קולי.

העברת הודעות טקסט (SMS)
התחבר לשירות העברת הודעות למכשיר נייד.



6. תחת הכותרת "פרטי משתמש" הזן את הפרטים הבאים:

- בשדה "השם שלך" הקלד את שם התצוגה שלך
- בשדה "כתובת דואר אלקטרוני" הקלד את כתובת הדואר המלאה
username@bezeqint.net
- בשדה "שרת דואר נכנס" הקלד "mail.bezeqint.net"
- בשדה "שרת דואר יוצא" הקלד "out.bezeqint.net"

תחת כותרת "פרטי כניסה" הזן את הפרטים הבאים:

- בשדה "שם משתמש" כבר יופיע שם המשתמש ללא תוספות
- בשדה "סיסמה" הקלד את הסיסמה באנגלית ובאותיות קטנות

בכדי להגדיר אימות סיסמה בדואר יוצא, לחץ על "כפתור הגדרות נוספות"



7. בחלון "הגדרות נוספות" עבור לחוץ "שרת יוצא". סמן ב-V את האפשרות "שרת הדואר היוצא שלי (SMTP) דורש אימות". לאחר מכן לחץ על "אישור"

הגדרות דואר אלקטרוני באינטרנט

כללי שרת יוצא חיבור מתקדם

שרת הדואר היוצא שלי (SMTP) דורש אימות

השתמש באותן הגדרות כמו שרת דואר נכנס

היכנס באמצעות

שם משתמש:

סיסמה:

זכור סיסמה

דרוש אימות סיסמה מאובטחת (SPA)

התחבר לשרת דואר נכנס לפני שליחת דואר

ביטול אישור



8. במידה ותרצה לשמור עותק של ההודעות על שרת הדואר הנכנס עבור לחוץ "מתקדם".
 סמן ב-V את האפשרות "שמור עותק על השרת" ובחר אפשרות המתאימה לך למשך זמן שמירת ההודעות. לבסוף, לחץ על "אישור".

9. לחץ על "הבא".



10. לחץ על "סיום"

הוספת חשבון חדש

איחולים!

הזנת בהצלחה את כל המידע הדרוש להתקנת החשבון שלך.
כדי לסגור את האשף, לחץ על סיום.

הוספת חשבון נוסף...

סיום > הקודם



הגדרת חשבון דואר Microsoft Outlook 2010 (אנגלית)

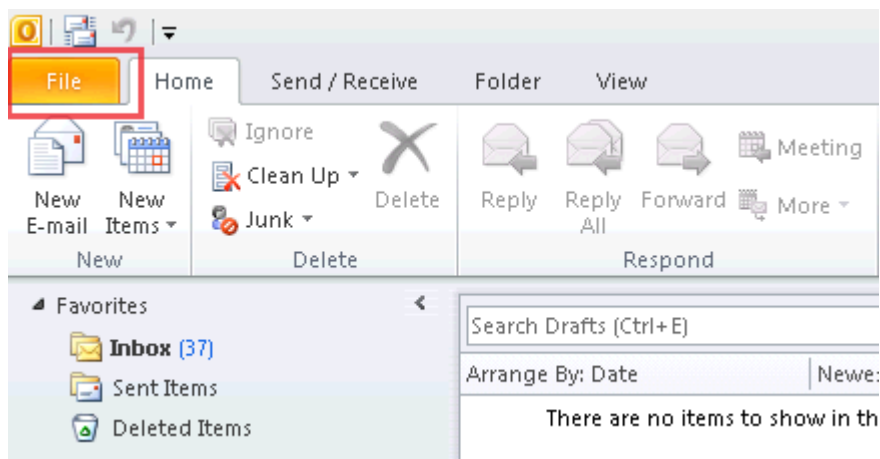
בהפעלה ראשונה של התוכנה, אשף ההגדרות יקפוץ באופן אוטומטי. במידה ולא, המשך על פי השלבים הבאים:

1. פתח את תוכנת Microsoft Outlook 2010

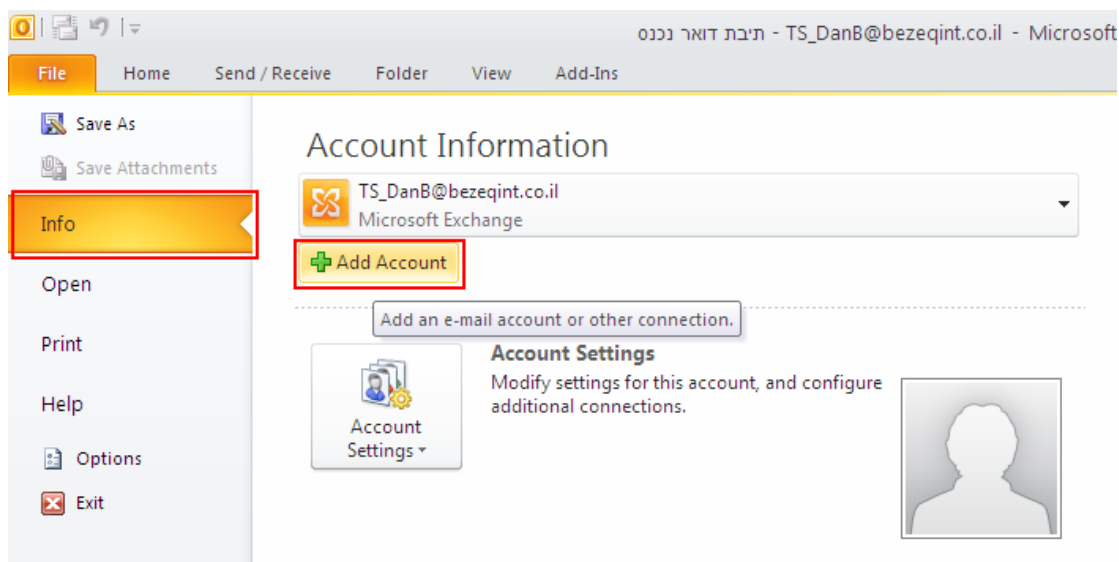


2. במידה וקופצת בקשה לייבוא פריטים/חשבונות, לחץ על "Cancel".

במידה ולא, לחץ על תפריט "File"



3. בתפריט השמאלי לחץ על "Info" ולאחר מכן על "Add Account"





4. בחר באפשרות "Manually configure server settings or additional server types" ולחץ על

"Next"

Add New Account

Auto Account Setup
Connect to other server types.

E-mail Account

Your Name:
Example: Ellen Adams

E-mail Address:
Example: ellen@contoso.com

Password:
Retype Password:
Type the password your Internet service provider has given you.

Text Messaging

Manually configure server settings or additional server types

< Back **Next >** Cancel

5. בחר באפשרות "Internet E-mail" ולחץ על "Next"

Add New Account

Choose Service

Internet E-mail
Connect to POP or IMAP server to send and receive e-mail messages.

Microsoft Exchange
Connect to Microsoft Exchange for access to your e-mail, calendar, contacts, faxes and voice mail.

Text Messaging
Connect to your Outlook Mobile Service hosting provider.

Other
Connect to a server type shown below.
Fax Mail Transport

< Back **Next >** Cancel



6. תחת הכותרת "User Information" הזן את הפרטים הבאים:

- בשדה "Your name"/"השם שלך" הקלד את שם התצוגה שלך
- בשדה "E-mail address" / דואר אלקטרוני הקלד את כתובת הדואר המלאה
(username@bezeqint.net)

תחת הכותרת "Server Information" הזן את הפרטים הבאים:

- בשדה "Incoming mail server" / שרת דואר נכנס הקלד mail.bezeqint.net
- בשדה "Outgoing mail server" / שרת דואר יוצא הקלד out.bezeqint.net

תחת הכותרת "Logon Information" הזן את הפרטים הבאים:

- בשדה "Username" /שם משתמש כבר יופיע שם המשתמש ללא תוספות
- בשדה "Password" /סיסמה הקלד את הסיסמה באנגלית ובאותיות קטנות

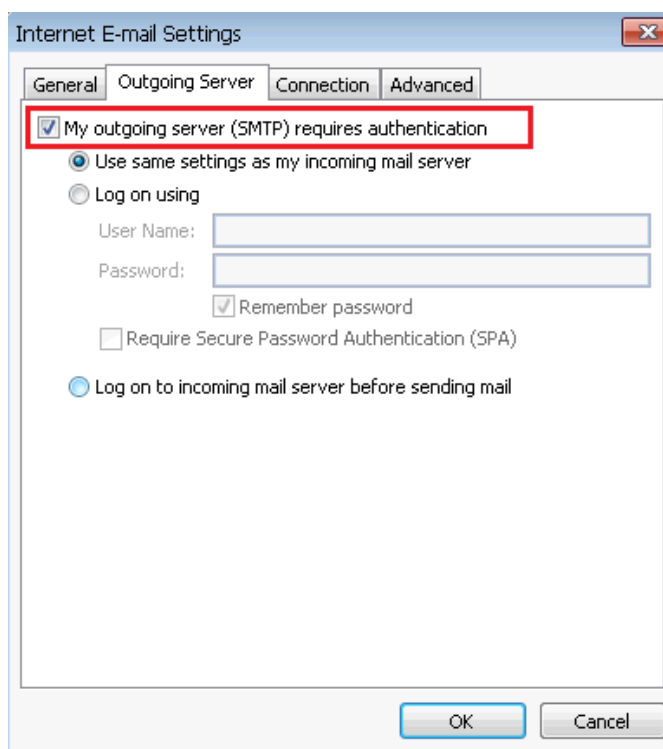
הסר את הסימון מהאפשרות "Test Account Settings" ומאפשרות

"Require logon using Secure password Authentication (SPA) "

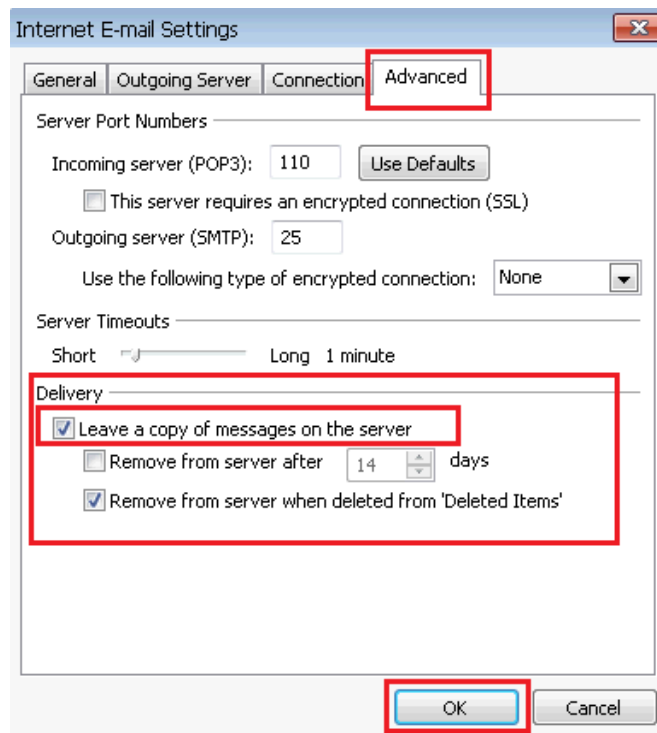
על מנת להגדיר אימות סיסמה בדואר יוצא, לחץ על כפתור "More Settings"



7. בחלון "Internet E-mail Settings" עבור לחוץ "Outgoing Server".
מן ב-V את האפשרות "My outgoing server (SMTP) requires authentication"



8. במידה ותרצה לשמור עותק של ההודעות על שרת הדואר הנכנס עבור לחוץ "Advanced".
מן ב-V את האפשרות "Leave a copy of message on the server" ובוחר אפשרות המתאימה
לך למשך זמן שמירת ההודעות. לבסוף, לחץ על "OK".





9. לחץ על "Next"

Add New Account ✖

Internet E-mail Settings
Each of these settings are required to get your e-mail account working.

User Information

Your Name:

E-mail Address:

Server Information

Account Type:

Incoming mail server:

Outgoing mail server (SMTP):

Logon Information

User Name:

Password:

Remember password

Require logon using Secure Password Authentication (SPA)

Test Account Settings

After filling out the information on this screen, we recommend you test your account by clicking the button below. (Requires network connection)

Test Account Settings by clicking the Next button

Deliver new messages to:

New Outlook Data File

Existing Outlook Data File

10. לחץ על "סיום"

Add New Account ✖

Congratulations!

You have successfully entered all the information required to setup your account.

To close the wizard, click Finish.