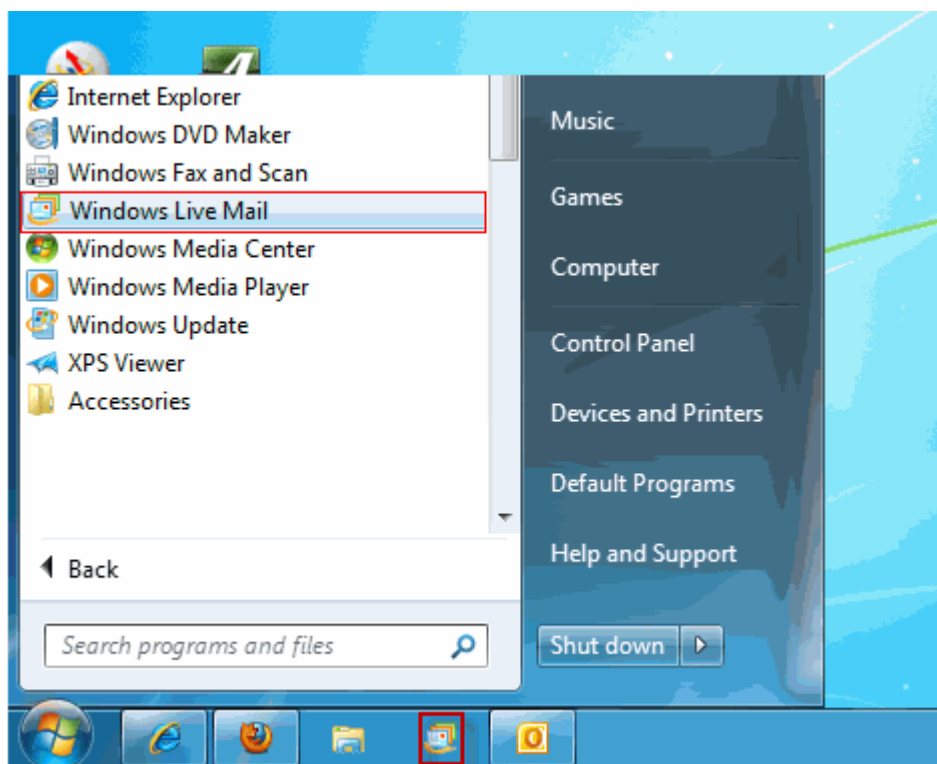




הגדרת חשבון דואר אלקטרוני Windows Live Mail 2011

התוכנה פעילה במערכות הפעלה Windows Vista / Windows 7 (אנגלית).
לגרסאות קודמות של windows ניתן להגדיר את Windows Live Mail

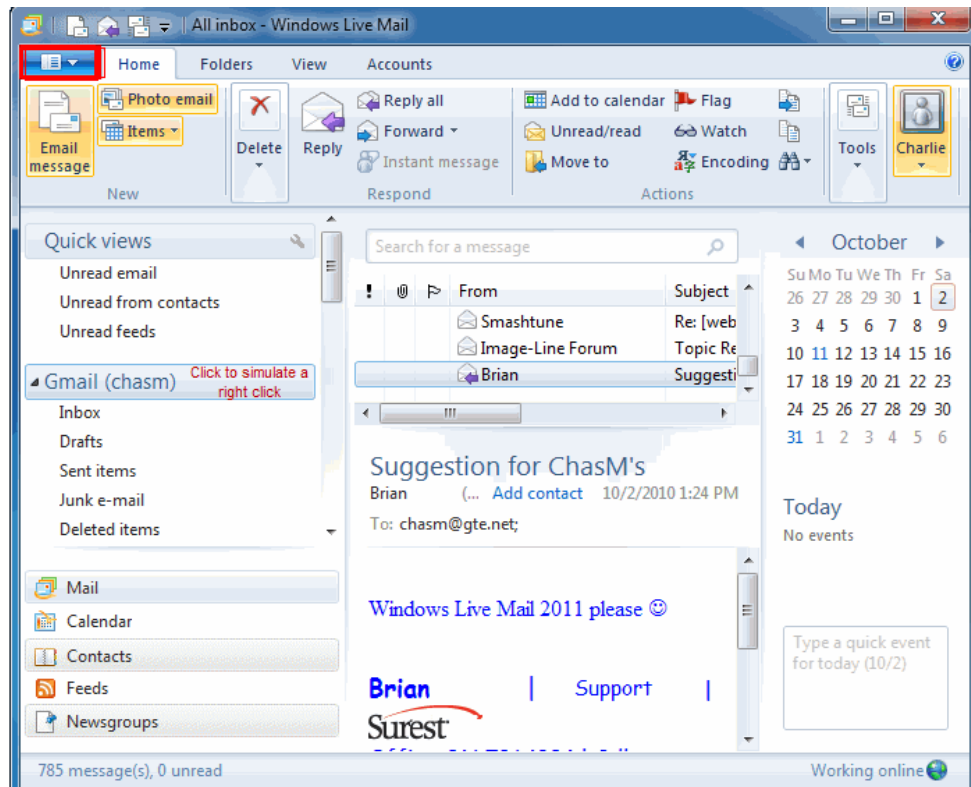
1. בכדי לפתוח את התוכנה לחץ על "התחל" / "Start". בתפריט שנפתח בחר
ב"תוכניות" / "Programs" ולאחר מכן ב"Windows Live Mail"



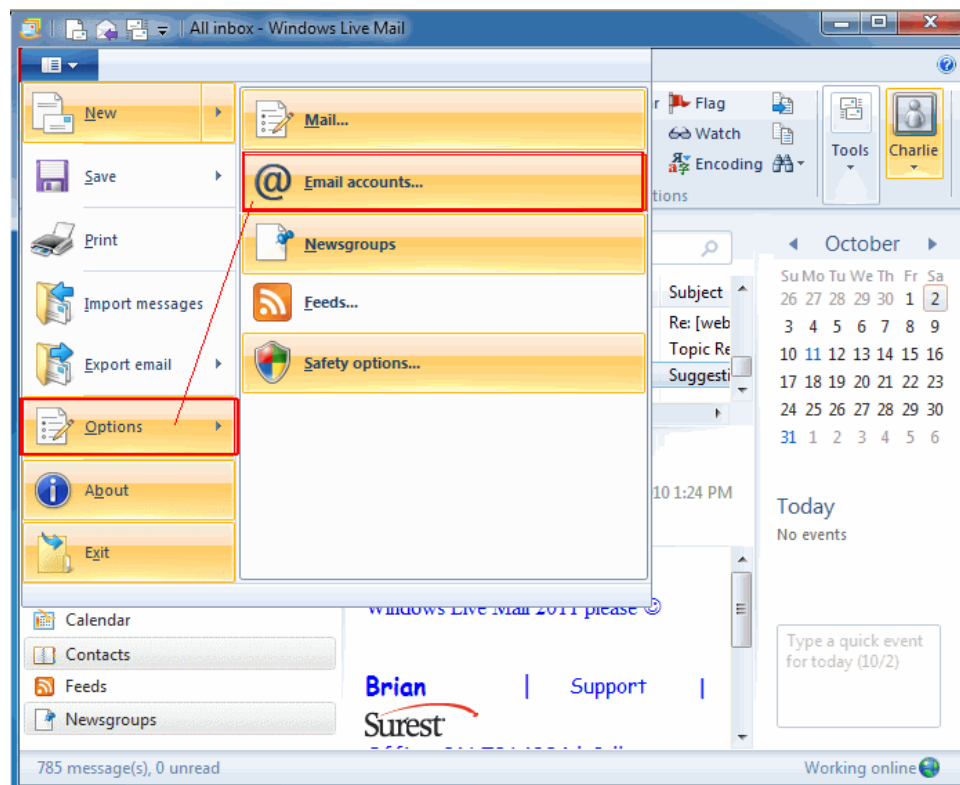


2. במסך הראשי של התוכנה לחץ על כפתור

שמאל

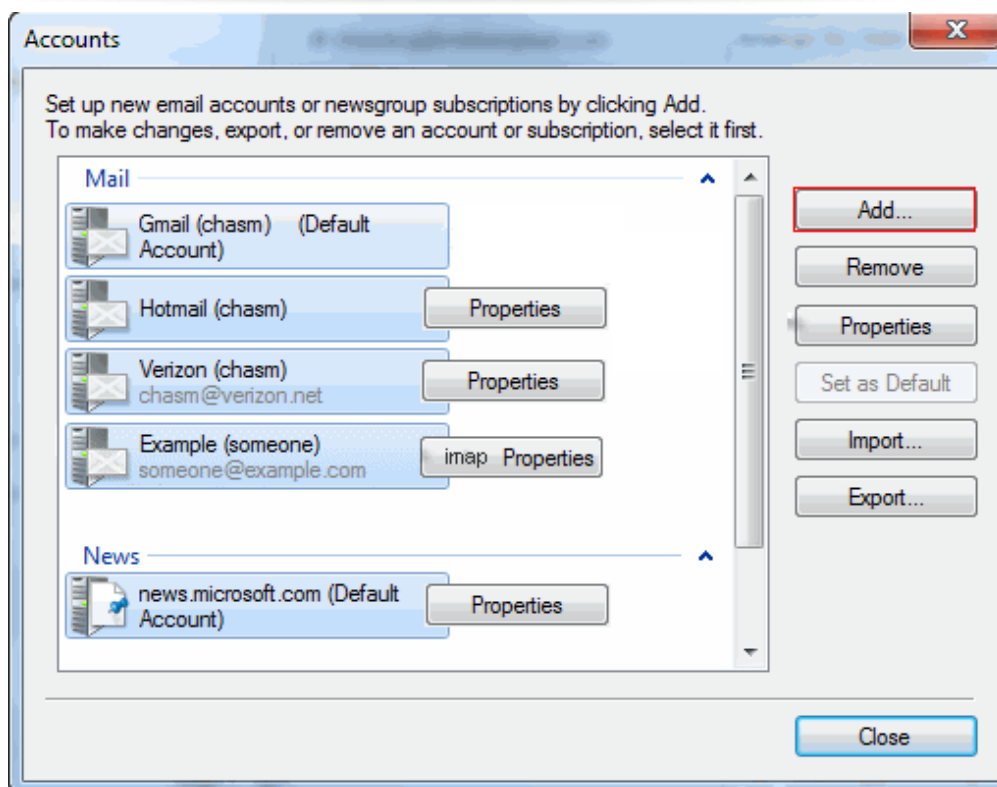


3. בתפריט שנפתח לחץ על "Options" ולאחר מכן על "Email accounts"

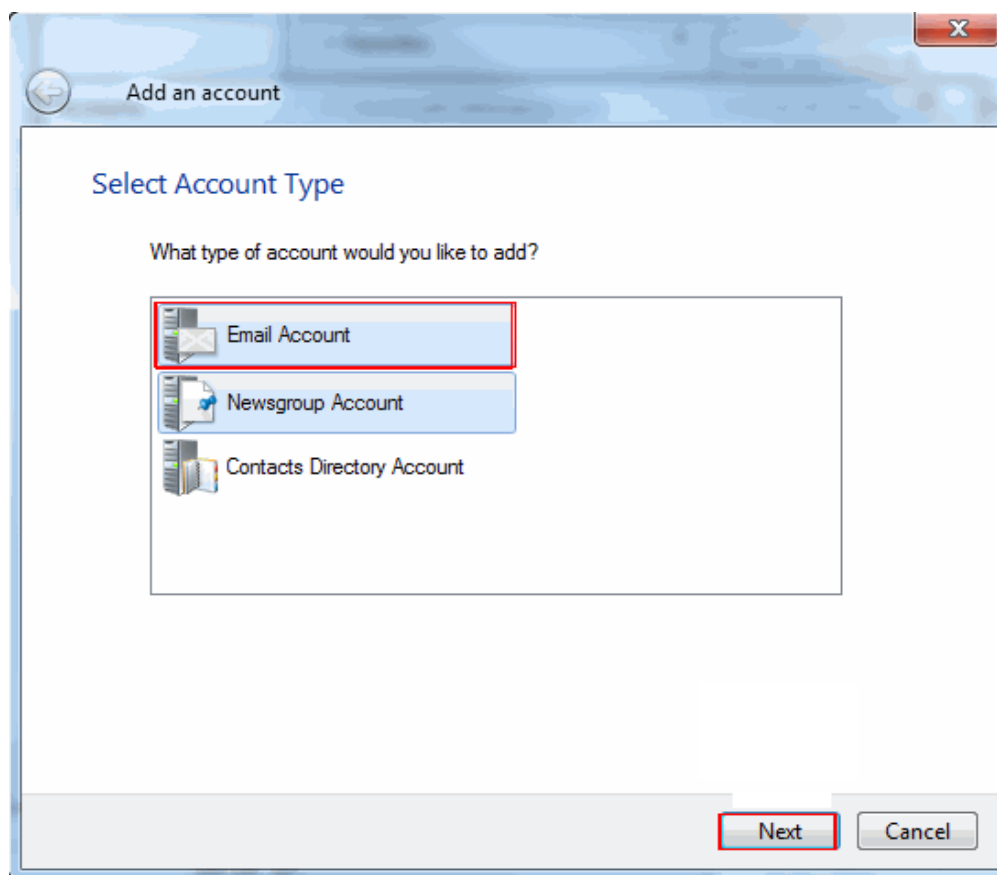




4. בכדי להוסיף חשבון דואר חדש לחץ על "Add"



5. בחר ב"Email Accounts" ולחץ על "Next"





- בשדה "Email Address" הזן את כתובת הדואר שלך בבזק בינלאומי
- בשדה "Password" הזן את הסיסמה של חשבון האינטרנט (כפי שמופיע ב-RIKER)
- סמן את אפשרות "Remember Passwor" (זכור סיסמה)
- בשדה "Display Name" הזן שם התצוגה שלך (ניתן להקליד גם בעברית).
- לסמן את האפשרות "Manually configure server settings" בכדי להזין את ההגדרות של השרתים באופן ידני.

להמשך לחץ על "Next"

Windows Live Mail

Add your email accounts

If you have a Windows Live ID, sign in now. If not, you can create one later.
[Sign in to Windows Live](#)

Email address:

[Get a Windows Live email address](#)

Password:

 Remember this password

Display name for your sent messages:

Make this my default email account
 Manually configure server settings

Most email accounts work with Windows Live Mail including
 Hotmail
 Gmail
 and many others.

Cancel



7. בחלון "Configure Server Settings" מלא את הפרטים הבאים:

תחת כותרת "Incoming Server information" (הגדרות שרת נכנס):

- בשדה "Server Type" בחר סוג "POP"
- בשדה "Server Address" הזן את הכתובת mail.bezeqint.net
- וודא כי בשדה "Port" מופיע "110" ושהתיבה "Requires a secure connection (SSL)" אינה מסומנת ב-V
- בשדה "Authenticate Using" בחר "Clear text" (הכוונה ללא הצפנה ספציפית)
- בשדה "Logon User Name" הזן שם תצוגה (ניתן להקליד בעברית)

תחת כותרת "Outgoing Server information" (הגדרות שרת יוצא):

- בשדה "Server Address" הזן את הכתובת out.bezeqint.net
- וודא כי בשדה "Port" מופיע "25" ושהתיבה "Requires a secure connection (SSL)" אינה מסומנת ב-V
- סמן באפשרות "Requires authentication"

בסיום לחץ על "Next"



לחץ על "Finish"

