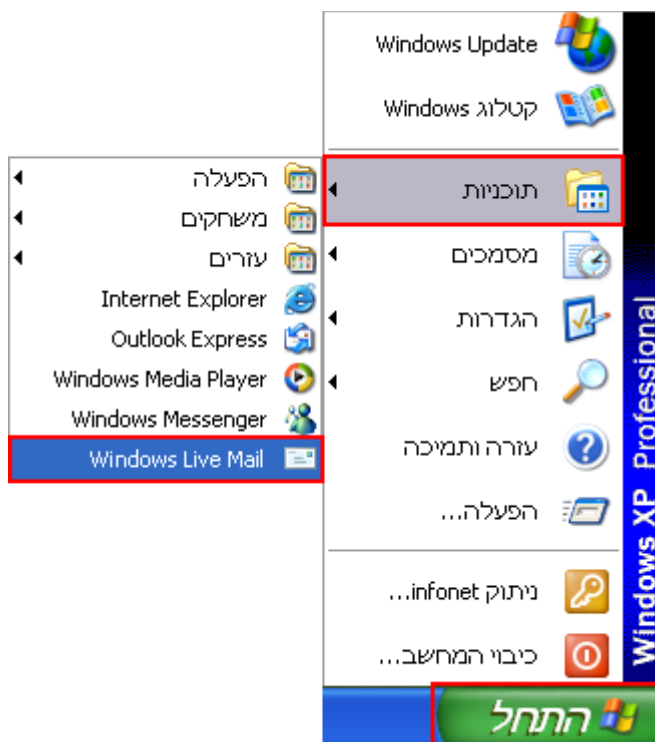


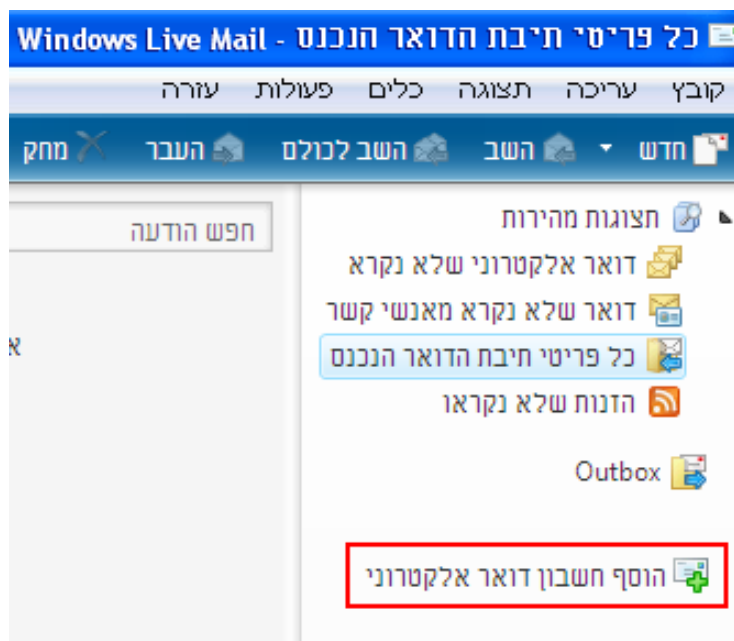


הגדרת חשבון דואר אלקטרוני Windows Live Mail (עברית)

1. בכדי לפתוח את התוכנה לחץ על "התחל". בתפריט שנפתח בחר ב- "תוכניות" ולאחר מכן ב- "Windows Live Mail"



2. לחץ על "הוסף חשבון דואר אלקטרוני" בתפריט מצד ימין





3. בחלון הגדרת חשבון, מלא את הפרטים הבאים:

- בשדה "כתובת דואר אלקטרוני" הזן את כתובת הדואר שלך בבזק בינלאומי
- בשדה "סיסמה" הזן את הסיסמה. סמן V באפשרות "זכור סיסמה"
- בשדה "שם תצוגה" הזן שם התצוגה שלך
- סמן V באפשרות "קבע את תצורת הגדרות השרת עבור חשבון הדואר האלקטרוני באופן ידני" להמשך לחץ על "הבא"

✕
הוספת חשבון דואר אלקטרוני

נא הזן את פרטי חשבון הדואר האלקטרוני שלך להלן:

user@bezeqint.net

כתובת דואר אלקטרוני:

[קבל חשבון דואר ללא תשלום](#) example555@hotmail.com

●●●●●●●●

סיסמה:

זכור סיסמה

כיצד אמור שמך להופיע בדואר אלקטרוני הנשלח מחשבון זה?

השם שלי

שם תצוגה:

לדוגמה: משה כהן

קבע את תצורת הגדרות השרת עבור חשבון הדואר האלקטרוני באופן ידני

ביטול

הבא <

> הקודם



4. מלא את הפרטים הבאים:

- בשדה "שרת הדואר הנכנס שלי" בחר סוג "POP3"
 - בשדה "שרת דואר נכנס" הזן את הכתובת mail.bezeqint.net
 - בשדה "שרת דואר יוצא" הזן את הכתובת out.bezeqint.net
 - סמן V באפשרות "שרת הדואר היוצא שלי מחייב אימות"
- לאחר מכן לחץ על "הבא"

הוספת חשבון דואר אלקטרוני

היכן אוכל למצוא מידע אודות שרת הדואר האלקטרוני שלי?

פרטי שרת דואר נכנס

שרת הדואר הנכנס שלי הוא שרת **POP3**

שרת דואר נכנס: יציאה:

שרת זה מחייב חיבור מאובטח (SSL)

היכנס באמצעות: אימות טקסט רגיל

פזחה כניסה (אם שונה מכתובת הדואר האלקטרוני):

פרטי שרת דואר יוצא

שרת דואר יוצא: יציאה:

שרת זה מחייב חיבור מאובטח (SSL)

שרת הדואר היוצא שלי מחייב אימות

5. לבסוף, לחץ על "סיום"

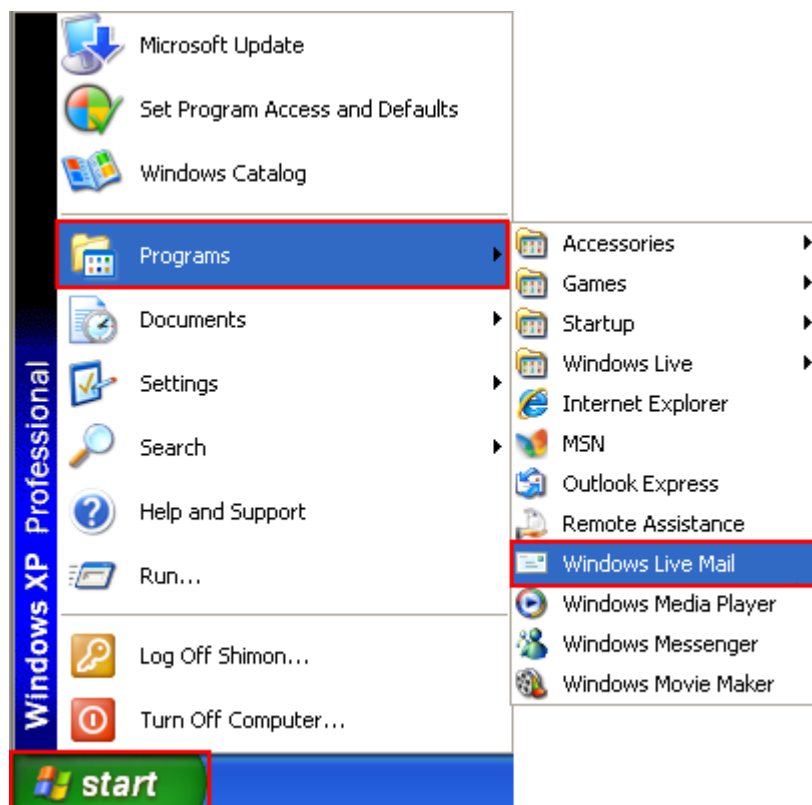
הגדרות החשבון החדש שלך הושלמו

הזנת בהצלחה את המידע הנדרש כדי להגדיר את החשבון שלך.



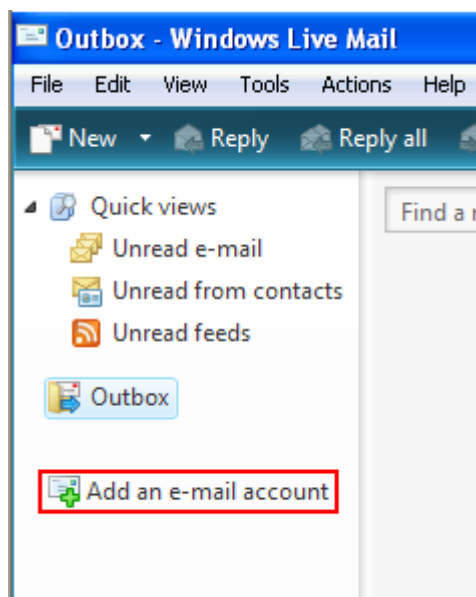
הגדרת חשבון דואר אלקטרוני Windows Live Mail (אנגלית)

1. בכדי לפתוח את התוכנה לחץ על "Start". בתפריט שנפתח בחר ב"Programs" ולאחר מכן ב"Windows Live Mail"





2. לחץ על "Add an e-mail account" בתפריט מצד שמאל



3. בחלון הגדרת חשבון, מלא את הפרטים הבאים:

- בשדה "E-mail address" הזן את כתובת הדואר שלך בבזק בינלאומי
- בשדה "Password" הזן את הסיסמה. סמן V באפשרות "Remember password"
- בשדה "Display Name" הזן את שם התצוגה שלך
- סמן V באפשרות "Manually configure server settings for e-mail account" להמשיך לחץ על "Next"

Please enter your e-mail account information below:

E-mail address:
example555@hotmail.com [Get a free e-mail account](#)

Password:
 Remember password

How should your name appear in e-mail sent from this account?

Display Name:
For example: John Smith

Manually configure server settings for e-mail account.

< Back **Next >** Cancel



4. מלא את הפרטים הבאים:

- בשדה "My incoming mail server" בחר סוג "POP3"
 - בשדה "Incoming server" הזן את הכתובת mail.bezeqint.net
 - בשדה "Outgoing server" הזן את הכתובת out.bezeqint.net
 - מן V באפשרות "My outgoing server requires connection (SSL)"
- לאחר מכן לחץ על "Next"

5. לבסוף, לחץ על "Finish"