

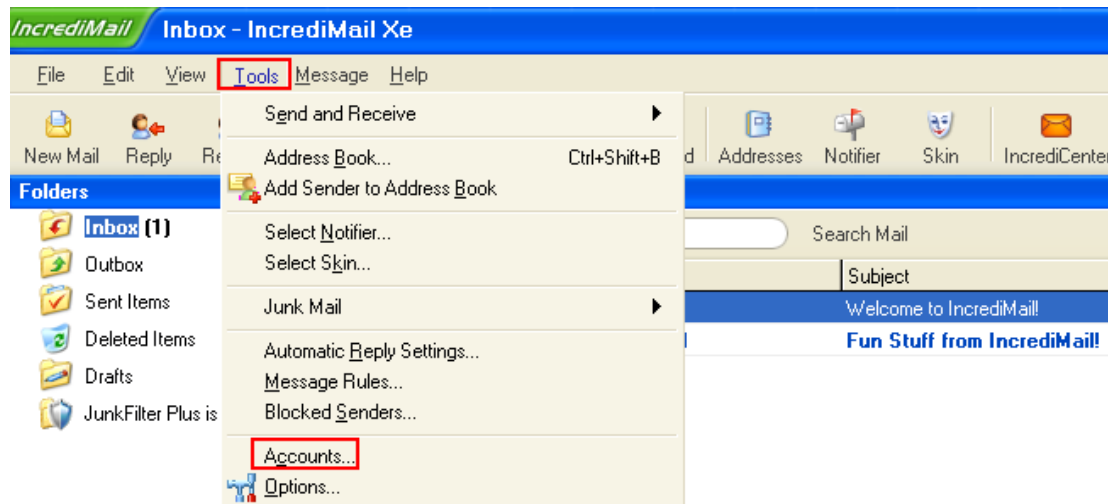


הגדרות חשבון דואר אלקטרוני Incredimail (אנגלית/עברית)

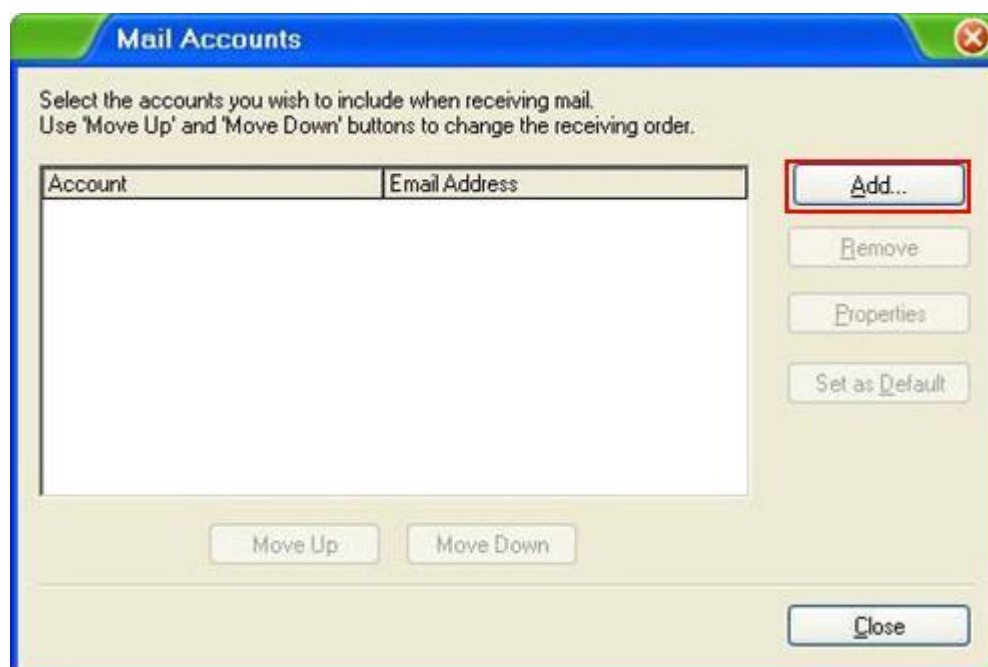
1. כנס לתוכנת Incredimail

2. בהפעלה ראשונית של התוכנה, ייתכן שאשף ההגדרות יקפוץ באופן אוטומטי.

אחרת, פתח בתוכנה את התפריט "כלים" / "Tools" ולאחר מכן לחץ על "חשבונות" / "Accounts"



3. בחלון שיפתח לחץ על "Add"





4. בחלון שיפתח בחר באפשרות "Let me configure settings myself". לאחר מכן לחץ על "Next"

5. בשדה "Your name is" הקלד את שם התצוגה שלך. בשדה "Your email address" הקלד את כתובת הדואר המלאה שלך בבזק בינלאומי. לאחר מכן לחץ על "Next"



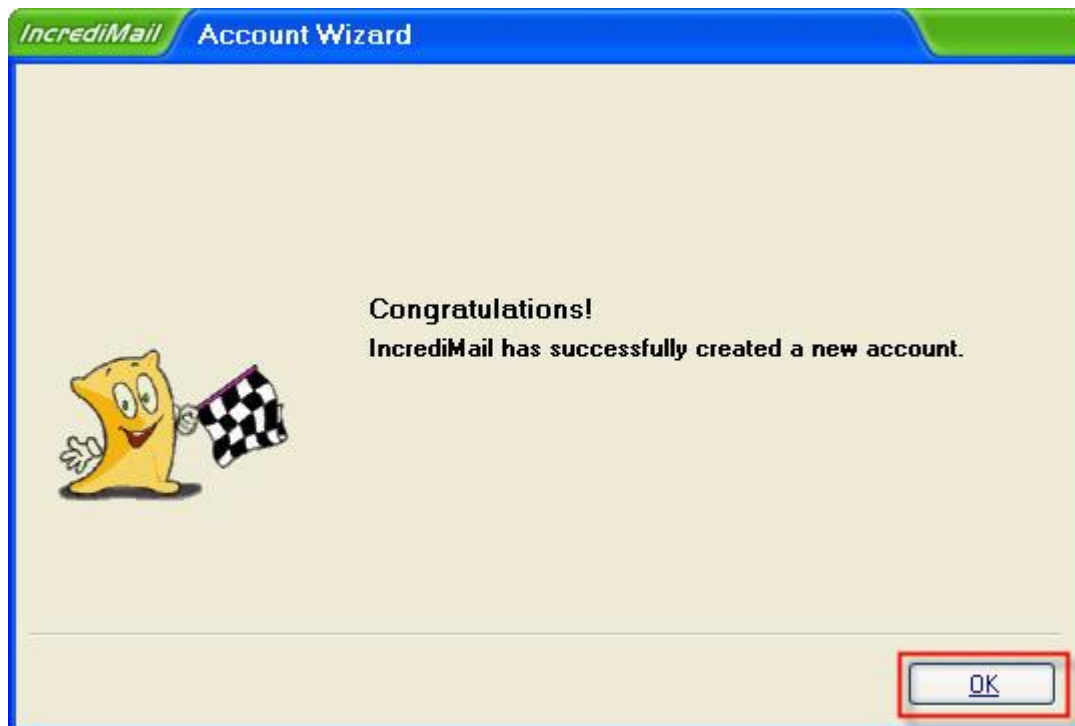
6. מלא את הפרטים הבאים:

- בשדה "Incoming mail server" הקלד את הכתובת mail.bezeqint.net
 - בשדה "Outgoing mail server" הקלד את הכתובת out.bezeqint.net
- לאחר מכן לחץ על "Next"

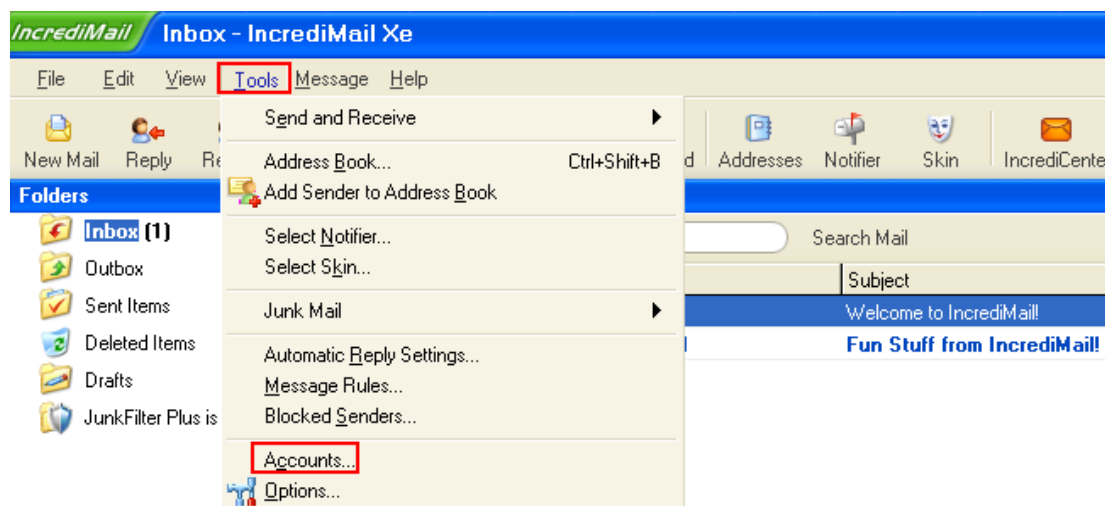
7. בשדה "Username" יופיע שם המשתמש שלך ללא תוספות. בשדה "Password" הקלד את הסיסמה שלך באנגלית ובאותיות קטנות. לאחר מכן לחץ על "Next"



8. לסיום, לחץ על "OK"

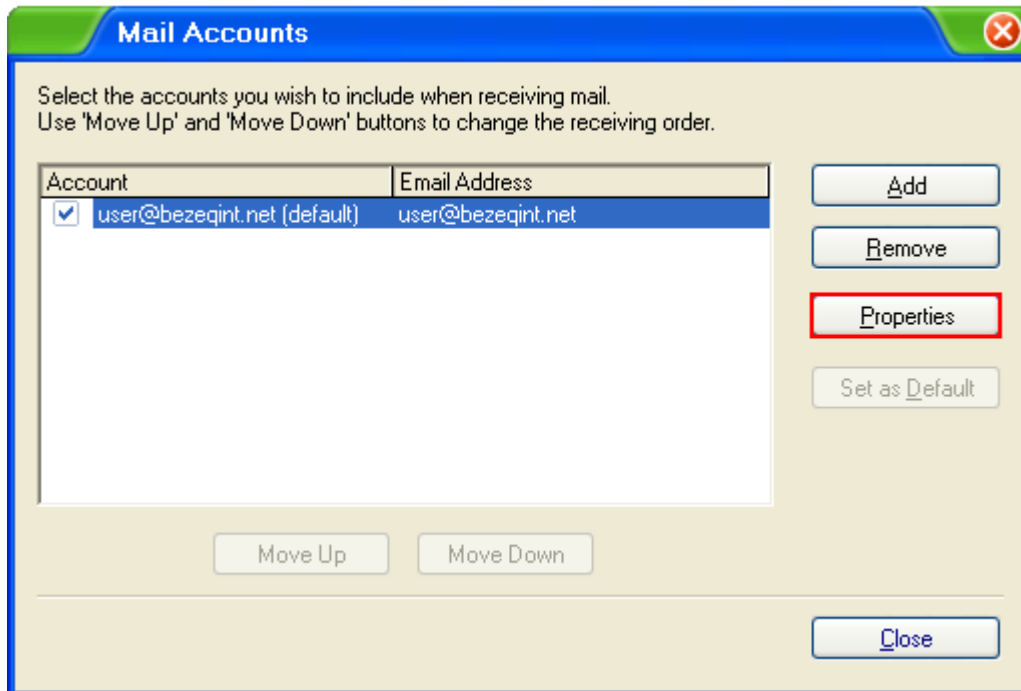


9. בשלב זה יש להגדיר "SMTP Authentication" (אימות סיסמה) בשרת הדואר היוצא. בסרגל כלים של התוכנה לחץ על "Tools" ולאחר מכן על "Accounts".

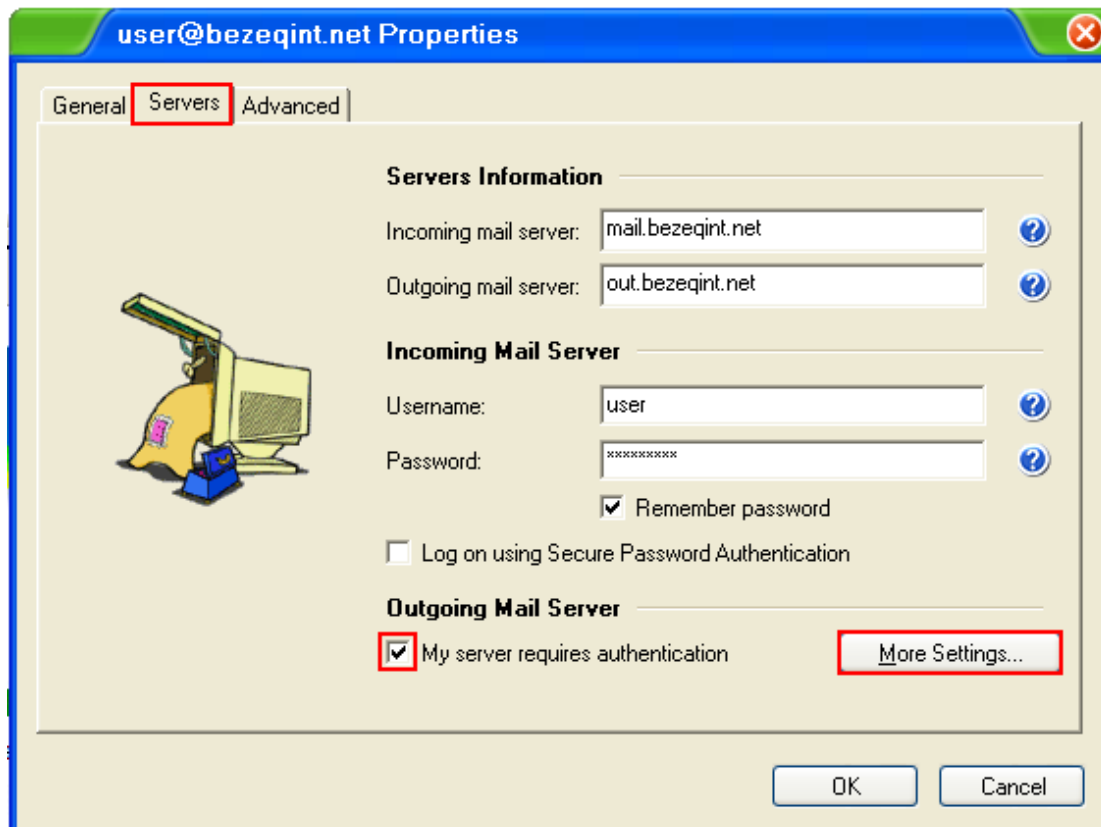




10. בחר בחשבון הדואר הרצוי ולחץ על "Properties"



11. בחלון "מאפייני חשבון" עבור לחוץ "Servers" סמן ב-V את האפשרות "My server requires authentication" ולחץ על הכפתור "More settings"

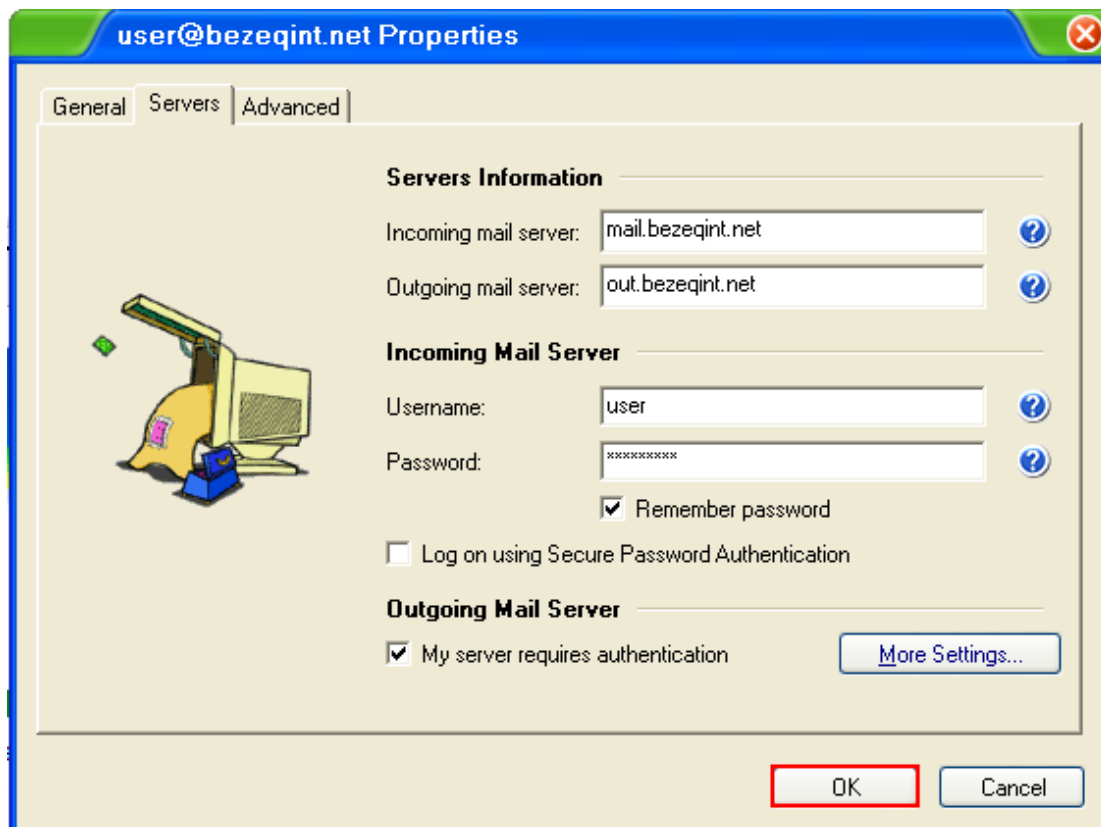




12. סמן את האפשרות "Use same settings as my incoming mail server" ולחץ על "OK"



13. לחץ על "OK"





14. סיום, לחץ על "Close"

