

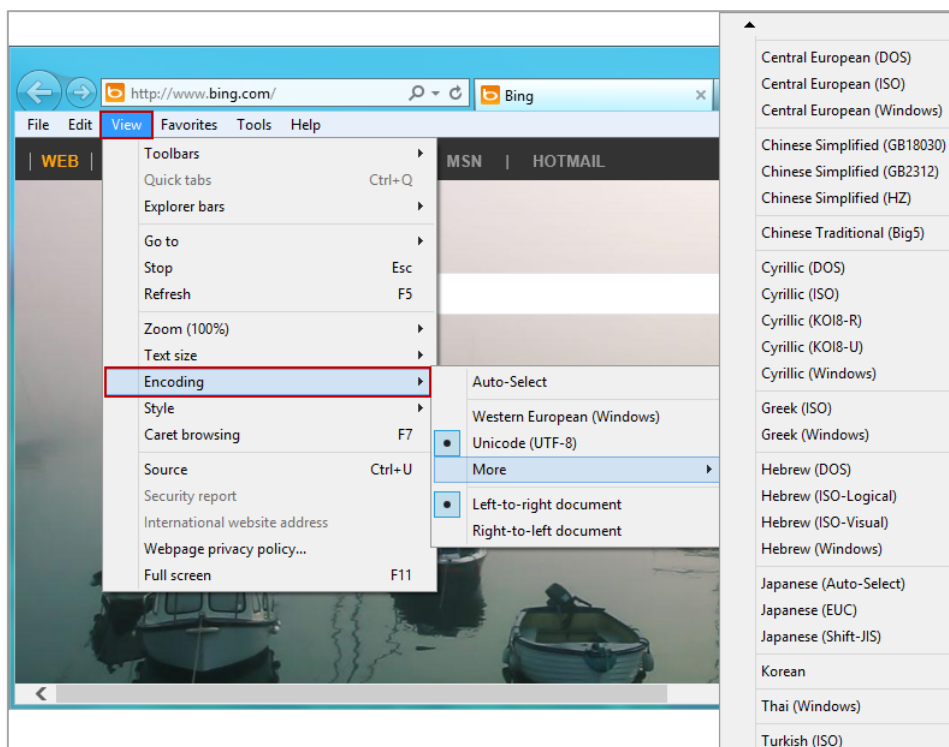


שינוי קידוד Internet Explorer 10

במידה ובדפי אינטרנט בהם אתה מבקר הטקסט אינו מופיע כראוי ומופיעים ריבועים במקום טקסט, נסה לשנות באופן ידני את קידוד דף האינטרנט בהתאם לשלבים הבאים:

ממשק קלאסי

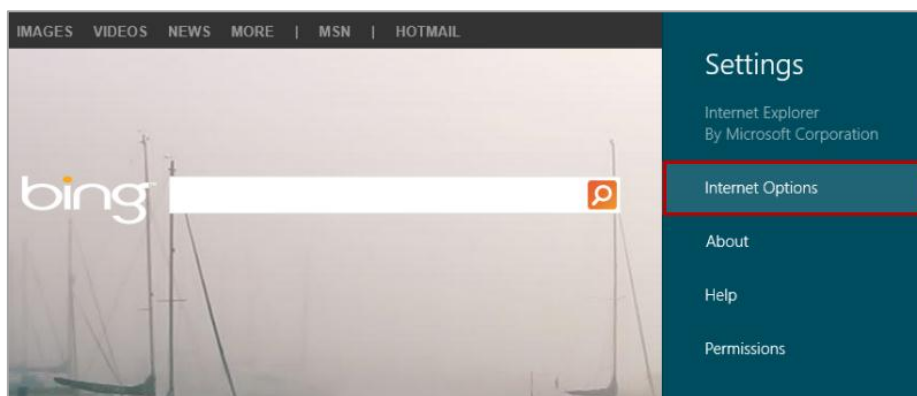
1. בשורת התפריטים לחץ על "View" / "תצוגה" ובחר באפשרות "Encoding" / "קידוד".
מבין האפשרויות שנפתחו בחר את הקידוד הרצוי



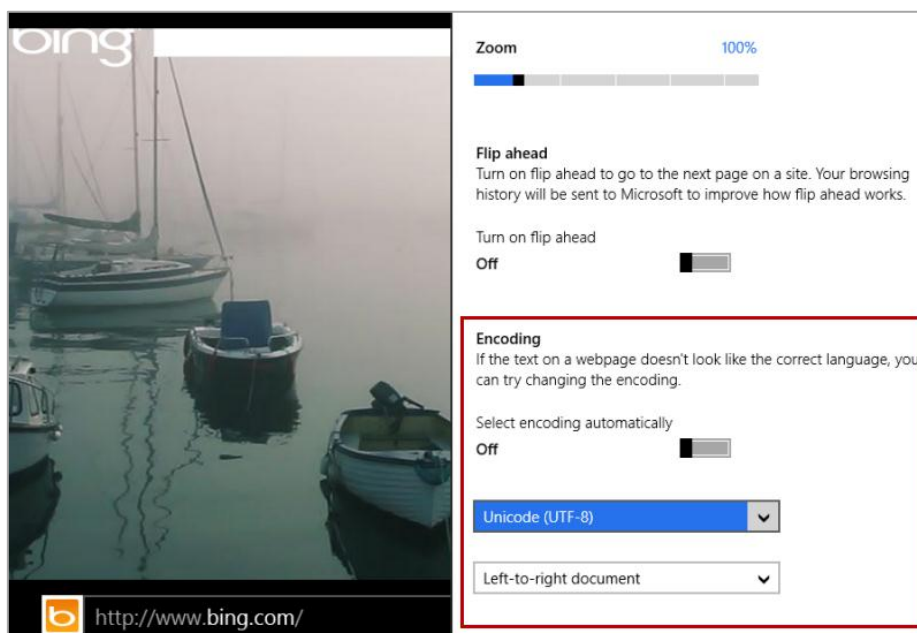


ממשק מטר

1. בכדי לפתוח את תפריט האפשרויות לחץ על צירוף המקשים WinKey  מקש עם סמל החלונות + i. בתפריט לחץ על "Internet Options" / "אפשרויות אינטרנט"



2. תחת "Encoding" / "קידוד" ניתן לבחור בין בחירה אוטומטית של קידוד לקביעה ידנית של הקידוד הרצוי. כמו כן ניתן להגדיר את כיוון המסך - Left-to-right / Right-to-left (מימין לשמאל או משמאל לימין)





The screenshot shows the Bing search engine interface. On the left, there is a search result image of several sailboats on a body of water. The Bing logo is visible in the top left corner of the search area. On the right, there is a settings panel. At the top of the panel is a 'Zoom' slider set to 100%. Below that is the 'Flip ahead' section, which includes a description: 'Turn on flip ahead to go to the next page on a site. Your browsing history will be sent to Microsoft to improve how flip ahead works.' Underneath is a 'Turn on flip ahead' dropdown menu. The menu is open, showing a list of languages: Greek (ISO), Greek (Windows), Hebrew (DOS), Hebrew (ISO-Logical), Hebrew (ISO-Visual), Hebrew (Windows), Japanese (Auto-Select), Japanese (EUC), and Japanese (Shift-JIS). A scroll bar is visible on the right side of the list. The text 'correct language, you' is partially visible on the right side of the menu.